



# LES CLÉS DU SOLEIL

319 000 €

**Achat maison double**

**4 pièces**

**Surface : 95 m<sup>2</sup>**

**Surface séjour : 49 m<sup>2</sup>**

**Surface terrain : 175 m<sup>2</sup>**

**Année construction : 1975**

**Exposition : Sud est**

**Vue : Citadine**

**Eau chaude : Electrique**

**État intérieur : Excellent**

**État extérieur : Bon**

**Couverture : Tuiles**

**Prestations :**

Calme, Moderne, Cuisine d'été, Double vitrage, Poêle, Piscine Hors Sol, Forage, Haut de villa, Buanderie, WC indépendant

3 chambres

1 terrasse

1 salle de bain

1 salle de douche

1 toilette

1 garage

3 parkings

1 cave

**Classe énergie (dpe) : B**

**Emission de gaz à effet de serre (ges) : A**

Document non contractuel

26/04/2025 - Prix T.T.C



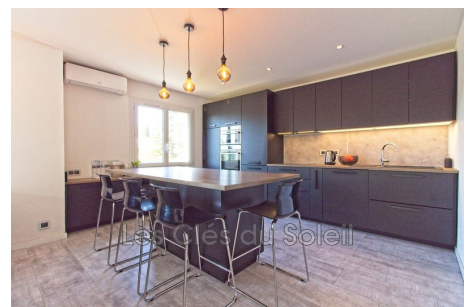
## Maison double 11912 Cuers

UNIQUEMENT CHEZ LES CLÉS DU SOLEIL - EN EXCLUSIVITÉ AMEPI À CUERS 83390 - HAUT DE VILLA DE 100m<sup>2</sup> AVEC JARDIN PRIVATIF DE 175m<sup>2</sup>, 2 STATIONNEMENTS ET UN GRAND GARAGE. Haut de villa dans une maison en copropriété de 2 lots sur un terrain plat de 700m<sup>2</sup>. Pas de charges. Proche du centre-ville et des écoles. Les commodités se trouvent à 5min à pied. Belles prestations. 3 chambres au total. Logement moderne refait à neuf avec goût. Un grand salon salle à manger avec cuisine ouverte de presque 50m<sup>2</sup>. Une buanderie, Un WC séparé, Une salle de bain. Une suite parentale et 2 chambres dont une actuellement en prolongation du salon. Un garage de 16m<sup>2</sup> ainsi que 2 places de stationnements complètent ce bien. Pas de travaux à prévoir. Prêt à être aménagé. LES PLUS : GRAND GARAGE, STATIONNEMENT, LUMINEUX, TERRASSE ET UN JARDIN PRIVATIF AGRÉABLE AVEC SA CUISINE D'ÉTÉ.

Informations générales :

Bien en copropriété

2 lots dans la copropriété 319 000 € honoraires d'agence inclus



Carte Professionnelle : CPI83062016000010586- RCS : Toulon 434 509 378

Code NAF : 6831Z - SIRET : 434 509 378 000 15 - Caisse de Garantie : Sans perception de fonds